



脳ドックご案内



Yokohama Sakae Kyosai Hospital,
Federation of National Public Service Personnel Mutual Associations

脳ドックのご案内

当科ではクモ膜下出血や脳梗塞の患者さんが数多く受診されますが、これらの病気は突然おこり、発症した状態で運命が決まると言っても過言ではありません。その時、家族の方々に“このような病気は未然にはわかりませんか？”と、よく尋ねられました。

今まで脳の病気を発見する方法は、CTスキャンと、痛みとわずかな危険を伴う血管撮影でした。しかし、この数年の医学の進歩でMRIと言う検査法が導入され、危険なく脳と脳血管について調べられるようになりました。当科ではこのMRIを用いて脳疾患の早期発見、予防を目的とする脳ドックを行っています。

次のような方は是非脳ドックをご利用ください。

- 健診や人間ドックなどで、高血圧、糖尿病、動脈硬化等を指摘された方
- 頭痛・肩こり・耳鳴り・めまい・手足のしびれでお悩みの方
- くも膜下出血や認知症が心配な方
- 家族で脳卒中になったことのある方

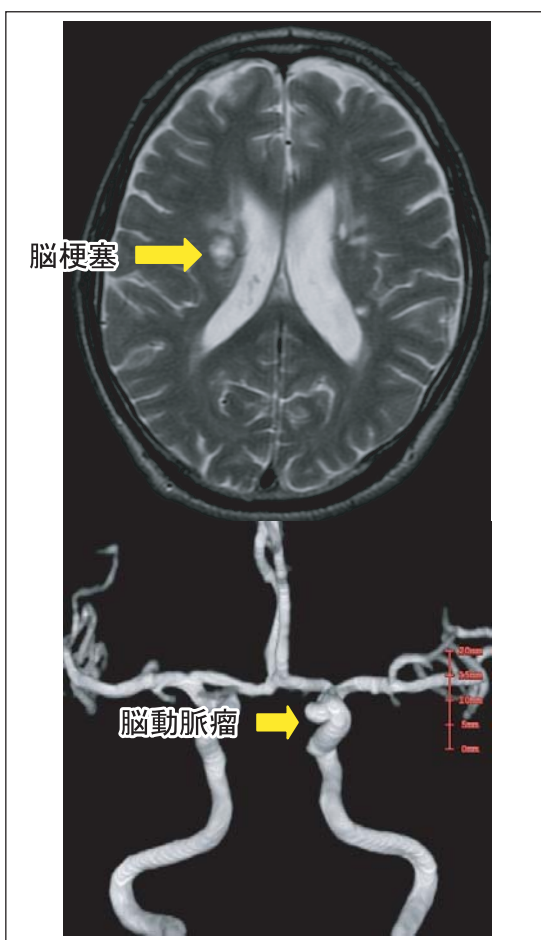
検査内容

MRI (磁気共鳴画像)

脳疾患全般のスクリーニング、特に脳梗塞の検出

MRA (磁気共鳴画像による血管撮影)

脳内の血管と頸部の血管を調べます。くも膜下出血の原因となる脳動脈瘤の発見や脳血管、頸部血管の閉塞、狭窄を調べる事ができます。



脳ドックで異常が発見、あるいは疑われた方

当科でさらに検査を行い、診断・治療致します。

MRI検査注意事項

〔1〕次の方は残念ながらMRI検査を実施できませんので、ご了承願います。

- ・ペースメーカーを装着されている方
- ・義眼、義手、義足などの方
- ・妊娠初期の方、閉所恐怖症の方

手術などで体内に金属が入っている方は
検査前に必ず係りにお申しつけ下さい。

〔2〕検査時には検査衣を用意します。身に付けているものは下着以外すべてはずして着替え、撮影室には何も持ち込めません。特に次のものは破損したり、検査に悪影響を及ぼしますので撮影室への持込は禁止とさせていただきます。

時計・メガネ・鍵類・ヘアピン・ネックレス・ピアス・イヤリング・ブレスレット・指輪・入れ歯・補聴器・エレキバン・コルセット・湿布・カイロ・磁気カード類(キャッシュカード、クレジットカードなど)

〔3〕化粧品のなかには金属物質が含まれている事がありますので、お化粧品はご遠慮ください。

〔4〕検査中はトントン音がします。装置の故障ではありませんので、ご心配なさらなくてください。

健診費用

42,000円

当院の検診センターで1年以内に
人間ドックを受けられた方

37,800円



お申し込み

脳ドックは予約制です。直接または電話でお申し込みください。(月～金 午後)
ご予約後に、問診票、受診案内等の必要書類をご郵送します。

健診日

毎週月曜日(午後1時～ 3名まで)

当日は検査のみしていただきます。(検査時間は1時間程度です。)

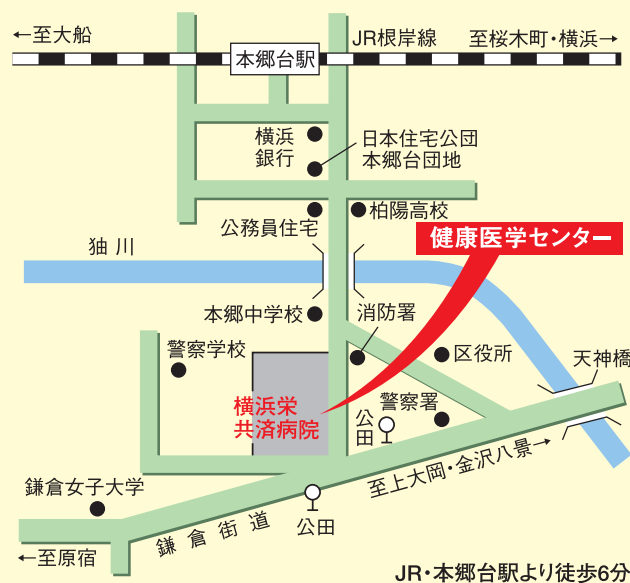
結果判定

結果説明は原則として、来院して頂いております。

検査終了後、面談日を予約いたします。(毎週月曜日 午後2時～ 3名まで)

交通のご案内

- 電車 JR・本郷台駅下車 徒歩6分
- バス 横浜横須賀道路 朝比奈、日野I.C.経由鎌倉行き
- 車
- 駐車場完備



国家公務員共済組合連合会

横浜栄共済病院 (脳外科外来)

〒247-8581 横浜市栄区桂町132番地

TEL (045) 891-2171 (内線:271)